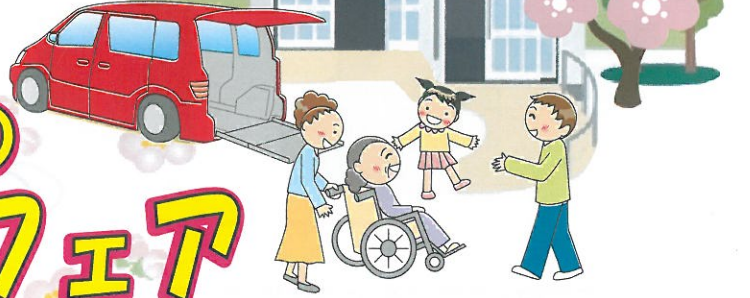


福祉車両体感フェア

&

お身体が不自由な方の

住宅リフォームフェア



新型車も登場!

2/28~3/1 土 日

10:00 ~ 18:00

場所 トヨタハートフルプラザ福岡

福祉車両 25 台展示

入場
無料

安全で便利な
住まい



バリアフリー
住宅相談会



あなたのお家をもっと
快適空間にプチリフォーム!
お気軽にご相談下さい

JAF
写真入
オリジナルストラップ
プレゼント

お渡しするまでにお時間がかかる事が
ありますので予めご了承ください。

アンケート
ご記入の方に
素敵なプレゼント!



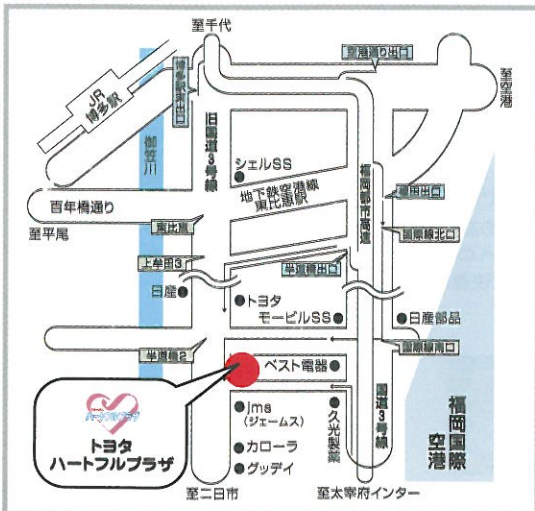
住まいの
福祉機器
体験コーナー

介護リフトなど
体験できます!
この機会に是非!

身体が不自由な方の
バリアフリー事例パネル
多数展示
★事例集プレゼント★

【アクセスマップ】

※イベント内容は予告なしに変更する場合がございます。



お車・お住い
この機会に是非ご相談ください!

主催 トヨタハートフルプラザ福岡・株式会社 武藤技建

福岡市博多区東那珂2-1-55 TEL092-477-6187 FAX092-415-2723

●営業時間 午前10:00~午後6:00 ●定休日 毎週月曜日(祝日の場合は翌日)
<http://toyota.jp/heartful/>

■お車をご利用の場合

- 北九州方面からは都市高速「榎田出口」下車、「国際線南口」交差点右折
- 太宰府方面からは都市高速「半道橋出口」下車、「国際線北口」交差点左折、「上半田3」交差点左折
- 「東比恵」交差点から旧国道3号線を1.5km南下、「半道橋2丁目」交差点そば

■一般交通機関ご利用の場合

- JR博多駅バスセンターより④③系統バス乗車、「上半道橋」バス停前
- JR博多駅よりタクシーで約20分

展示車

来て！見て！触って！！
実際に使い勝手をお試しください。

《フレンドマチック取付専用車：ウェルライド》
●運転席への移乗と車いすの格納を電動でサポート



●ヴォクシー

《助手席リフトアップシート》

●助手席が電動で回転して車外までスライドダウンします



- ヴィッツ
- ラクティス
- シエンタ
- ポルテ
- プリウス
- プリウスα
- ノア
- ヴォクシー

《車いす仕様車》

●車両後方のスロープを使って車いすのまま乗り降りできます



- ラクティス
- シエンタ
- ノア
- ヴォクシー
- エスクァイア

《サイドリフトアップシート》

●セカンドシートが電動で回転して車外までスライドダウンします



- アイシス
- ノア
- ヴォクシー
- エスティマ
- ヴェルファイア

※展示車の一部を掲載しております。掲載以外の車両については電話にてお問い合わせ下さい。都合により展示車が変更になる場合がございます。予めご了承ください。

お身体が不自由な方の バリアフリー☆住宅相談コーナー

入浴

脱衣所から浴室へ、
車、ベッド、トイレでも
『介護用リフトつるべ』



シャワー浴で温まる
新入浴スタイル
『シャワー・ド・パス』



寒い日の入浴、
ヒートショックにも安心！
『浴室暖房機』



おむつ替え、
お風呂上がりの
身体を拭く際などに…
『多目的ベッド（オーダー）』



その他



『ケアリフォーム事例
パネル多数展示』

お気軽に
ご相談
下さい♪

外出

車いすで屋外へ
外出が楽しくなる



『段差解消機』

排泄

トイレ用サポート手すり



『ハートリーレスト』

ベッドの横に水洗トイレで
バケツいらず



『ベッドサイド水洗トイレ』

室内

スイッチひとつで、
テレビと呼び出し操作！



『テレビコール』

軽い力で、
どちらからも開くドア



『ケアアシスト』



人気カスタマイズ・アイテム事例



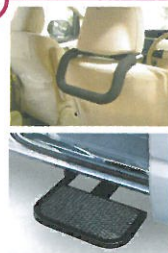
乗降口
ハンドレール

乗降時や車内での
手すり。
走行中の安心、
安全が向上します。



シートバック
ハンドレール

クルマへの乗り降り
をラクラク・安心に
サポートします。



脱着式
アシストグリップ
様々な車種に
取付できます。

補助ステップ
フロアの高い
クルマへの乗り降り
を安全に快適にします。

ダブル架装



車いす仕様車に助手席リフトアップ
シートを取り付け。



やわらかグリップ



ステップバイステップ



ハートフルマット



シートプロテクター



キュッキュツ

ウェルキャブカスタマイズ
のご相談も承ります！！

～お気軽にご相談下さい♪～

※上記はお客様からのお問い合わせの多い一例です。車種によっては取り付けできないものもございます。